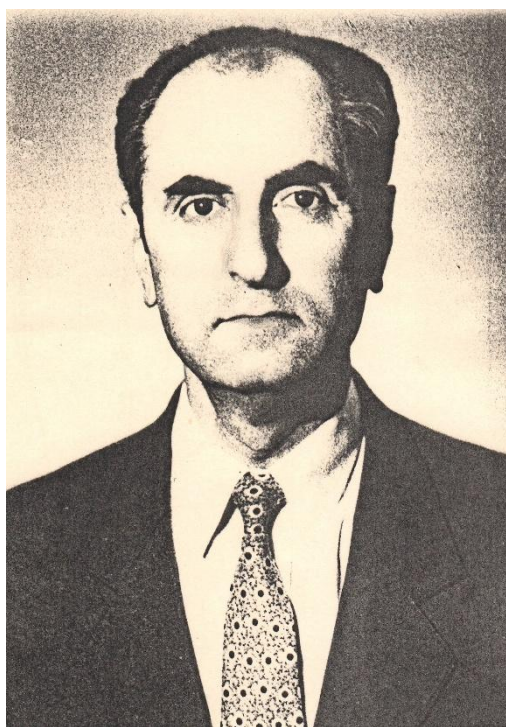


На начальном этапе становления кафедры электропривода одну из главных ролей сыграл кандидат технических наук, доцент **Александр Григорьевич Журавский**, перешедший с кафедры электротехники.

Александр Григорьевич проработал на вновь созданной кафедре 10 лет, после чего в период с 1984 по 1989 годы исполнял обязанности заведующего кафедрой электротехники. Он возглавил научный семинар для преподавателей и сотрудников на тему «Автоматическое управление электроприводами прокатных станов». Впоследствии его аспиранты Слаута С.П. и Черепанов А.В., выпускники кафедры электропривода, защитили кандидатские диссертации.



Александр Григорьевич Журавский